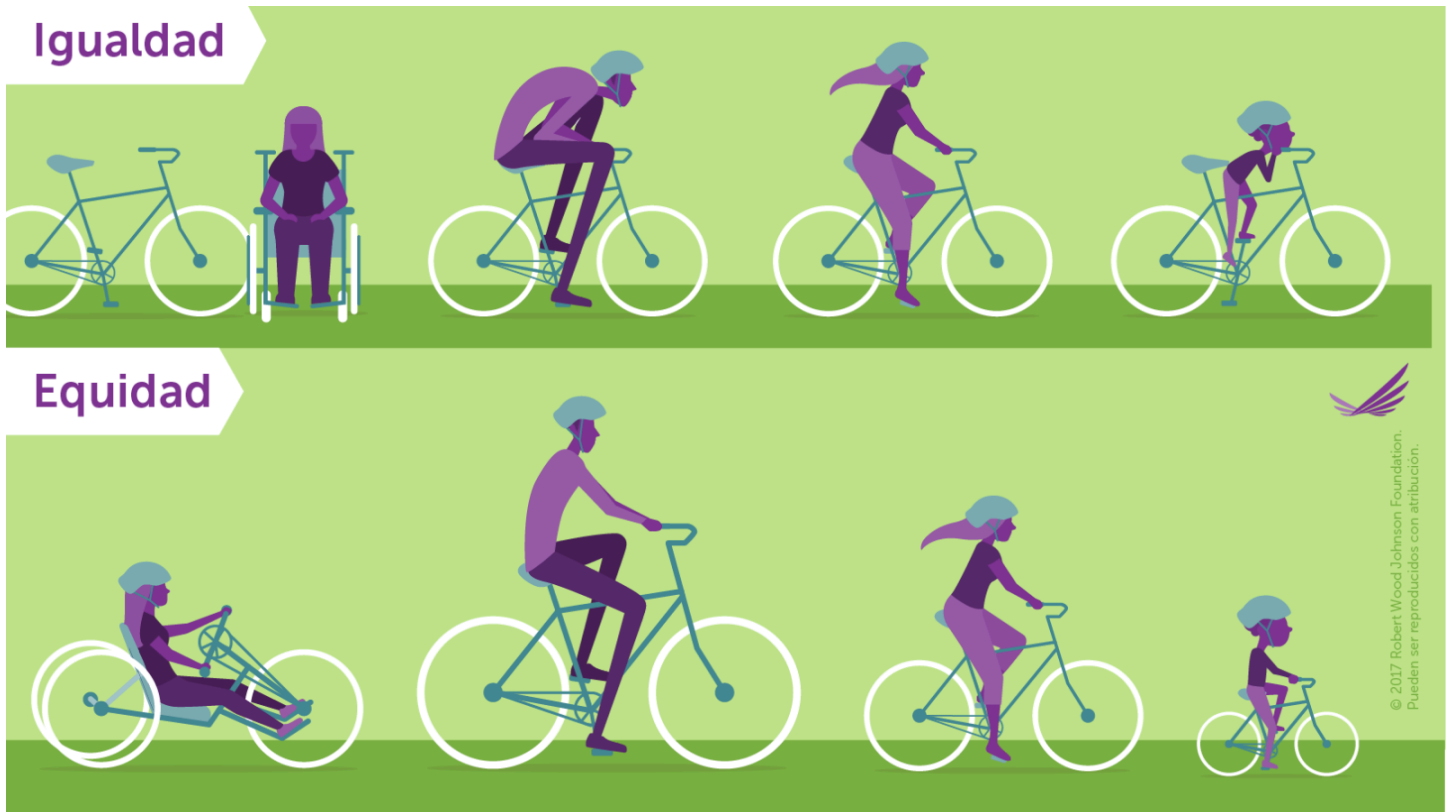


INTRODUCCIÓN

Según la Organización Mundial de la Salud, la equidad es la ausencia de diferencias evitables o remediables. Esas diferencias pueden definirse desde el punto de vista social, físico, fisiológico, geográfico, económico o demográfico. Considerando la situación actual, todos deberíamos esforzarnos por vivir en un mundo en el que todas las personas tengan acceso a las mismas oportunidades y recursos. Sin embargo, en la carrera de la vida, no todas las personas partimos de la misma línea. Aunque todos nos enfrentamos a desigualdades (diferencias en las poblaciones que dan lugar a disparidades), hay grupos que se enfrentan a desigualdades injustas (desventajas y barreras que son injustas, innecesarias y evitables) que les impiden incorporarse a la carrera de forma justa. Una carrera equitativa sería aquella que diera a todos los grupos las mismas oportunidades de triunfar (observe el siguiente gráfico).



Igualdad: Herramientas y asistencia distribuidas uniformemente.

Equidad: Herramientas personalizadas que identifican y abordan la desigualdad.

Puedes empezar a influir observando tu comunidad y utilizando la innovación y la creatividad para lograr un cambio, lo que también se conoce como **Diseñar para la equidad**. Puede tratarse de tu escuela, barrio, ciudad o condado. Ahora, es importante notar que cuando investigues y definas tu desigualdad, ten en cuenta el tema del concurso: **Diseñar para la equidad localmente para influir en la sostenibilidad globalmente** (lo que significa diseñar para minimizar o eliminar las barreras a las oportunidades de éxito en tu comunidad local, pensando al mismo tiempo en el impacto más amplio en la equidad global). Un punto de partida recomendado, a la hora de entrevistar y empatizar con las voces afectadas de tus comunidades, es investigar los Objetivos de Desarrollo Sostenible (ODS) de las Naciones Unidas (ONU). Estos objetivos, redactados y adoptados por las Naciones Unidas en 2015, proporcionan una visión más amplia de la equidad global, ya que estos objetivos son un llamado universal a la acción con el objetivo final de garantizar la paz y la prosperidad en todo el mundo para 2030.

RESUMEN DE LA COMPETENCIA

Cada equipo competidor debe estar formado por 2 a 4 estudiantes que sean miembros activos de un programa MESA afiliado a la organización nacional MESA USA. Los equipos de secundaria y preparatoria que obtengan el primer lugar en los eventos estatales participarán en la Competencia Nacional. Esta Competencia Nacional tendrá lugar en junio de 2025 en California. El tema para el NEDC 24-25 de MESA USA: *Diseñar para la equidad localmente para influir en la sostenibilidad globalmente.*

Se pide a los equipos que:

- Identifiquen a un individuo o grupo en su comunidad que experimente algún tipo de inequidad (es decir, un usuario).
 - De modo reiterativo, la inequidad se define como diferencias injustas, innecesarias y evitables en individuos o grupos.
- Utilicen conceptos de ingeniería enfocado en el diseño centrado en el ser humano para diseñar una solución.
- Incorporen un elemento de codificación en su prototipo.

Los equipos pueden utilizar los Objetivos de Desarrollo Sostenible de la Organización de las Naciones Unidas (UN-SDGs, por sus siglas en inglés) para ayudar a inspirar cómo su prototipo puede abordar las desigualdades causadas por las desigualdades indicadas. Para obtener más información, consulta el sitio web (vinculado a continuación:

<https://www.undp.org/es/sustainable-development-goals>).

Utilizar el UN-SDGs es una forma accesible de conectar cómo los cambios en tu comunidad local pueden ampliarse a escala mundial. Al aprovechar el UN-SDGs, los equipos pueden globalizar la perspectiva del proyecto y demostrar una mayor comprensión de los efectos de las desigualdades.

POLÍTICA DE PLAGIO

La honestidad académica y la integridad personal son esenciales para asegurar el éxito futuro como estudiantes universitarios y profesionales de STEM. MESA USA espera que el trabajo presentado como parte del NEDC sea únicamente el trabajo de los estudiantes. Si el trabajo o las ideas de otro se utilizan para promover el trabajo de los estudiantes, se debe dar el crédito apropiado al propietario. En caso contrario, se incurrirá en plagio. Si se determina que un estudiante ha cometido plagio, será descalificado y no podrá recibir ningún premio. También pueden arriesgarse a sanciones adicionales por parte de MESA USA y/o su organización estatal MESA.

COMPONENTES DE LA COMPETENCIA

Los componentes que se indican a continuación se utilizarán para evaluar la implementación efectiva de un enfoque de diseño centrado en el ser humano en el contexto del diseño para la equidad, la implementación efectiva del proceso de diseño de ingeniería y la funcionalidad del prototipo. Los equipos de secundaria y preparatoria que sean elegibles para participar en el Concurso Nacional competirán en los cuatro componentes que se indican a continuación:

1. **Propuesta de diseño.** El objetivo de la Propuesta de diseño es proporcionar una visión general breve y no técnica de cuál es la inspiración para el proyecto y la solución propuesta. Solo debe incluir información desde el inicio del proyecto hasta la primera idea de diseño. Los estudiantes deben utilizar la plantilla de propuesta de diseño proporcionada.
2. **Póster académico.** El objetivo del póster es proporcionar una visión general del proyecto, destacar los puntos claves del proceso de diseño, debatir las pruebas pertinentes y la recopilación de datos, presentar el prototipo resultante y compartir recomendaciones para el desarrollo futuro. Los estudiantes prepararán un póster académico impreso, que se utilizará durante un simposio público de pósters para proporcionar una visión general del proyecto y del prototipo.
3. **Presentación técnica.** El objetivo de la Presentación técnica es permitir a los estudiantes establecer sus conocimientos técnicos mientras proporcionan una visión general de su proceso de diseño y demuestran la funcionalidad de su prototipo.
4. **Simposio.** El objetivo del simposio es entablar una conversación con el público sobre el diseño del equipo y el proceso de toma de decisiones. Los estudiantes compartirán un resumen verbal de su proyecto y estarán disponibles para responder a las preguntas de los jueces y explicar sobre su proyecto utilizando materiales de apoyo con el que harán énfasis en sus puntos en un entorno similar a una conferencia.

MESA USA anima de forma especial a los equipos a participar en todos los componentes de las competiciones estatales. Sin embargo, los estados pueden optar por no hacer todos los componentes o alterar algunos requisitos para sus eventos locales y estatales según sea necesario. Cada estado determinará las fechas y lugares de sus respectivos eventos. Los equipos que participen en la Competencia Nacional deberán competir en los cuatro componentes descritos con anterioridad.